

1  
2  
3  
4  
5  
6



**Standard Zubehör**  
Standard accessories

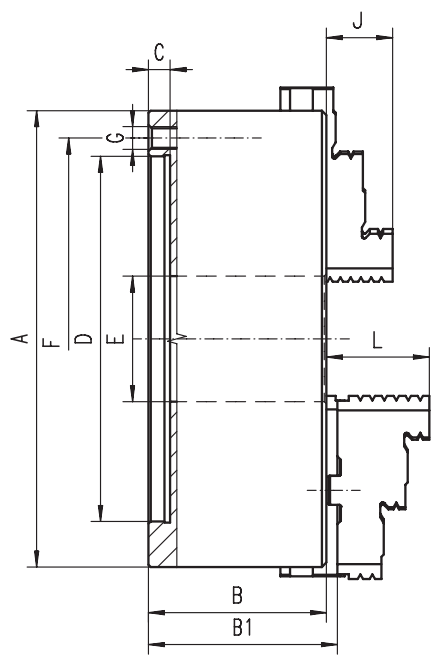
**1 Satz harte einteilige Bohrbacken**  
1 Set of hard outside-inside solid jaws

**1 Satz harte einteilige Drehbacken**  
1 Set of hard outside solid jaws

**1 Schlüssel**  
1 Wrench

**Ersatzteile • Spare parts 86-131**

**Technische Daten • Technical data 132-138**



- Gehärtete und geschliffene Oberflächen aller relevanten Baugruppen
- Planspirale gewuchtet
- Drehfutter ab ø500mm haben zusätzliche T-Nuten
- Hardened and ground working surfaces
- Balanced scroll plate
- Chucks above ø500mm have additional T-slots

Artikel Nr. Code No.	Typ Type
● 353504510000	3504-80
● 353504520100	3504-100
● 353504530300	3504-125
● 353504540500	3504-160
● 353504550700	3504-200
● 353504560900	3504-250
● 353504570000	3504-315
● 353504580200	3504-400
● 353504090000	3504-500
● 353504110600	3504-630

A	B	B1	C	D H7	E	F	G	J	L	kg
80	44,0	-	3	56	16,0	67,0	3xM6	13	-	1,5
100	50,0	-	3	70	20,0	83,0	3xM8	16	-	2,8
125	59,5	64,3	4	95	35,5	108,0	3xM8	20	40,0	5,0
160	68,0	72,8	4	125	42,0	140,0	6xM10	32	43,0	10,0
200	78,0	82,8	4	160	55,0	176,0	6xM10	29	45,0	17,5
250	89,0	92,8	5	200	76,0	224,0	6xM12	34	53,0	29,0
315	96,2	101,3	5	260	103,0	286,0	6xM16	43	57,0	50,0
400	109,0	116,8	5	330	136,0	362,0	6xM16	55	67,0	85,0
500	119,0	129,8	5	420	190,0	458,0	6xM16	60	79,0	145,0
630	129,0	140,3	7	545	252,0	586,0	6xM16	70	87,0	250,0

**Größere Durchmesser finden Sie auf Seite 66-79! • Larger diameters available on page 66-79!**



**Standard Zubehör**  
Standard accessories

**1 Satz harte Aufsatzbacken**  
1 Set of hard top jaws

**1 Satz harte Grundbacken**  
1 Set of hard master jaws

**1 Schlüssel**  
1 Wrench

**Ersatzteile • Spare parts 86-131**

**Technische Daten • Technical data 132-138**

Typ Type	Artikel Nr. Code No.
-	-
-	-
3505-125	353505530100 ●
3505-160	353505540300 ●
3505-200	353505550500 ●
3505-250	353505560700 ●
3505-315	353505570900 ●
3505-400	353505580000 ●
3505-500	353505090800 ●
3505-630	353505110400 ●

3504  
3505