



**3634**



**Standard Zubehör**  
Standard accessories



**1 Satz harte einteilige Bohrbacken**  
1 Set of hard outside-inside solid jaws



**1 Satz harte einteilige Drehbacken**  
1 Set of hard outside solid jaws

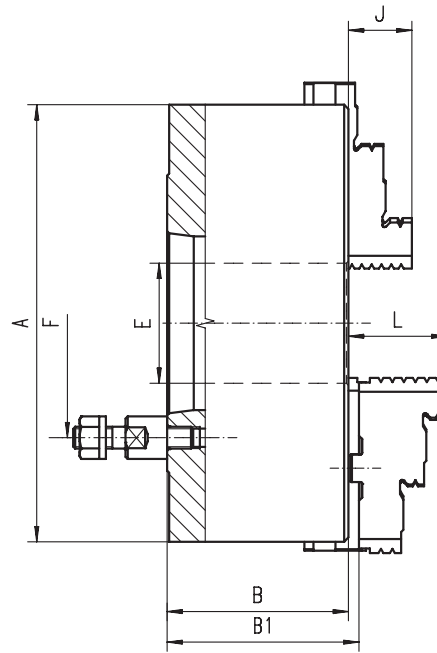


**1 Schlüssel**  
1 Wrench

**Ersatzteile • Spare parts 86-131**

**Technische Daten • Technical data 132-138**

Artikel Nr.	Typ
Code No.	Type
353634210500	3634-125-3
353634250200	3634-160-5
353634290000	3634-200-5
353634300400	3634-200-6
353634330000	3634-250-6
353634340100	3634-250-8
353634360500	3634-315-6
353634370700	3634-315-8



■ Geschliffene Oberflächen aller relevanten Baugruppen

■ Ground working surfaces

A	KK 1:4	B	B1	E	F	Stehbolzen	J	L	kg
	ST 1:4					Stud bolts			
160	4	81,5	86,3	42,0	85,0	3	32	43,0	9
160	5	81,5	86,3	42,0	104,8	4	32	43,0	9
200	5	91,0	95,8	55,0	104,8	4	29	45,0	19
200	6	91,0	95,8	55,0	133,4	4	29	45,0	19
250	6	103,5	107,3	76,0	133,4	4	34	53,0	32
250	8	103,5	107,3	76,0	171,4	4	34	53,0	32
315	6	117,7	122,8	103,0	133,4	4	43	57,0	51
315	8	117,7	122,8	103,0	171,4	4	43	57,0	51

Größere Durchmesser finden Sie auf Seite 66-79! • Larger diameters available on page 66-79!

**3635**



**Standard Zubehör**  
Standard accessories



**1 Satz harte Aufsatzbacken**  
1 Set of hard top jaws



**1 Satz harte Grundbacken**  
1 Set of hard master jaws



**1 Schlüssel**  
1 Wrench

**Ersatzteile • Spare parts 86-131**

**Technische Daten • Technical data 132-138**

Typ	Artikel Nr.
Type	Code No.
3635-160-4	353635240900
3635-160-5	353635250000
3635-200-5	353635290800
3635-200-6	353635300200
3635-250-6	353635330800
3635-250-8	353635340000
3635-315-6	353635360300
3635-315-8	353635370500