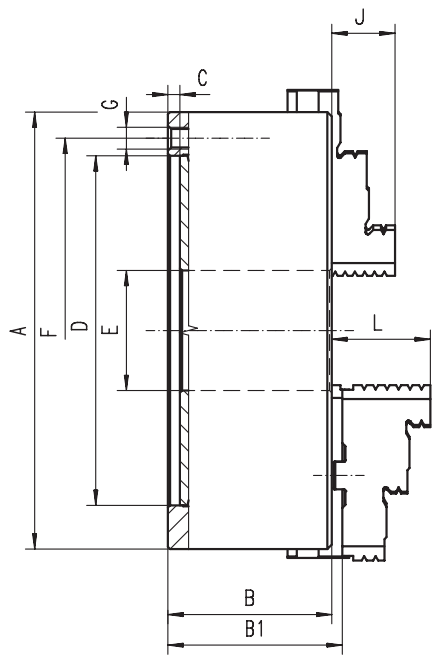




3204

- Standard Zubehör**
Standard accessories
- 1 Satz harte einteilige Bohrbacken**
1 Set of hard outside-inside solid jaws
 - 1 Satz harte einteilige Drehbacken**
1 Set of hard outside solid jaws
 - 1 Schlüssel**
1 Wrench
- Ersatzteile • Spare parts 86-131**
- Technische Daten • Technical data 132-138**



■ Geschliffene Oberflächen aller relevanten Baugruppen ■ Ground working surfaces

A	B	B1	C	D H7	E	F	G	J	L	kg
80	44	-	3	56	16	67	3xM6	13	-	1,5
100	50	-	3	70	20	83	3xM8	16	-	2,8
125	56	60,8	4	95	32	108	3xM8	20	40	5
160	64,5	69,3	4	125	42	140	6xM10	32	43	10
200	75	79,8	4	160	55	176	6xM10	29	45	17,5
250	85	88,8	5	200	76	224	6xM12	34	53	29
315	94	99,1	5	260	103	286	6xM16	43	57	50
400	105	113,8	5	330	136	362	6xM16	55	67	85
500	120	130,8	5	420	190	458	6xM16	60	79	145
630	135	146,3	7	545	252	586	6xM16	70	87	250

Größere Durchmesser finden Sie auf Seite 66-79! • Larger diameters available on page 66-79!



3205

- Standard Zubehör**
Standard accessories
- 1 Satz harte Aufsatzbacken**
1 Set of hard top jaws
 - 1 Satz harte Grundbacken**
1 Set of hard master jaws
 - 1 Schlüssel**
1 Wrench
- Ersatzteile • Spare parts 86-131**
- Technische Daten • Technical data 132-138**

Typ	Artikel Nr.
Type	Code No.
-	-
-	-
3205-125	353205030800 ●
3205-160	353205040000 ●
3205-200	353205050100 ●
3205-250	353205060300 ●
3205-315	353205070500 ●
3205-400	353205080700 ●
3205-500	353205090900 ●
3205-630	353205100300 ●